

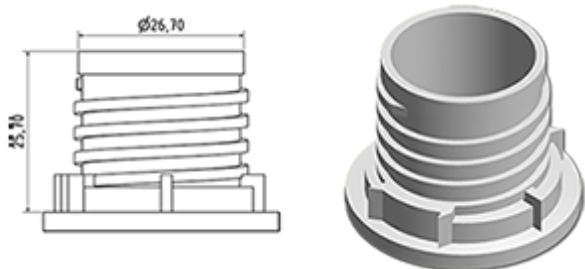
Le système de dosage est monté sur son bouchon inviolable. Au moment du premier vissage du bouchon sur le flacon, le système de dosage se clipse dans le flacon.

A la première utilisation, l'inviolabilité du bouchon de fermeture se brise et le bouchon à visser se désolidarise du système de dosage. Il suffit alors de presser le flacon sur la face pour doser et ensuite verser le produit. Lorsque le flacon est vide, il est impossible de réutiliser le système de dosage.

## Données générales

- Référence pour commande : DOSY JE F BLA
- Poids : 11.00 gr
- Couleur : Blanc
- Dimensions : diamètre 38 mm / hauteur 83 mm

## Goulot : G141



## Emballage standard :

- 870 pièces par carton
- Dimensions : 60 x 40 x 31 cm
- Poids brut : 10.35 Kg

## Photo



## Matières

Pos	Description	Matière
1	Bouchon	PEHD
2	Paille	PP
3	Topette	PELD

